



Cultuureel Educatief Centrum Ganzenhoef

Ganzenhoef Cultural Educational Centre



Hans van Heeswijk architecten

Ertskade 111 1019 BB Amsterdam

t +3120 622 57 17 f +3120 623 82 84 e info@heeswijk.nl i www.heeswijk.nl



Bouwblok over 4 tot 6 lagen met overdekt atrium en open patio.
Woningen op het dak, educatief centrum in het midden en publieke voorzieningen op de begane grond.

Begin jaren 90, twintig jaar na zijn ontwikkeling, was de uitbreiding Zuidoost van Amsterdam toe aan complete vernieuwing. Het doel was zo veel mogelijk van het zelfde te vervangen door variatie. Nieuwe laagbouw woningen hebben de plaats in genomen van appartementengebouwen en, het meest belangrijke: de dringend noodzakelijke faciliteiten zijn toegevoegd. Cultuur om elkaar beter te leren kennen, educatie om vooruit te komen in de wereld. Zo open mogelijk.

Het CEC Ganzenhoef biedt precies dit. Functioneel gezien is het een opleidingscentrum gecombineerd met een plek voor verschillende culturele activiteiten. Ruimtelijk gezien is het toegankelijk en transparant. En in stedenbouwkundig opzicht is het een voorbeeld voor compact ruimtegebruik met een combinatie van woningen op het dak en parkeergarage onder de grond.

Buiten omarmt en beschermt de zuidvleugel de groene binnenhof van een naastgelegen in stand gehouden appartementengebouw. Binnen opent zich het atrium naar het daglicht boven en verwelkomt de mensen uit de buurt. Wat van veraf een afstandelijk gebouw lijkt, blijkt bij benadering zeer toegankelijk.

*Building block over 4 to 6 layers with covered atrium and an open patio.
Housing on the top, educational centre in the middle and public facilities on the ground floor.*

At the beginning of the 90's, twenty years after its conception, the southeastern extension of Amsterdam needed a complete overhaul. The aim was to replace too much of the same by more variation. New low-rise housing is taking the place of apartment buildings and, most importantly: much-needed facilities are being added. Culture to get to know each other better, education to get ahead in the world. As open as possible.

CEC Ganzenhoef offers just that. Functionally, it combines a teaching center with a place for various cultural activities. Spatially, it is accessible and transparent. And from an urban planning viewpoint, it is an example of compact land use, with a combination of housing on top and cars parked underground.

Outside, the crescent of the south wing embraces and shelters the green courtyard of a preserved apartment building. Inside, the atrium opens up to daylight above and welcomes neighbourhood people. What appears to be an aloof building from a distance, turns out to be very accessible from closer up.



boven: voorgevel, onder: interieur, zijgevel en dak
top: front facade, bottom: interior, side facade and roof



project:	Nieuwbouw Cultureel Educatief Centrum en ROC Ganzenhoef met woningen op het dak en ondergrondse parkeergarage
plaats:	Amsterdam Zuidoost
architect:	Hans van Heeswijk architecten
projectteam:	Dick de Gunst, Werner Kamp, Stephanie Haumann, Hans van Heeswijk, Mirjam Heijmann, Arjen Honig, Arjan van Ruyven, Peter Cammermans, Rutger van der Meer, Andre Meulenbelt, Joris Berger
opdrachtgever:	Gemeentelijk Ontwikkelingsbedrijf Amsterdam en SFB Vastgoed Amsterdam
interieurarchitect:	Hans van Heeswijk architecten
ontwerp:	1999 - 2001
start bouw:	2002
oplevering:	juni 2007
bruto vloeroppervlak:	totaal 21.000 m2 lescentrum ROC 12.000 m2 culturele functies 2.000 m2 woningen 2.400 m2 parkeerkelder 4.500 m2
investeringskosten:	35.000.000,= euro
bouwsom:	25.400.000,= euro, incl. installaties, ex. inrichting en BTW



boven: exterieur, onder: centraal atrium
top: exterior, bottom: central atrium



luchtkussendak atrium | *air cushion roof atrium*



kantoren | *offices*



galerij woningen op het dak | *access gallery dwellings on the roof*



kantoren | *offices*



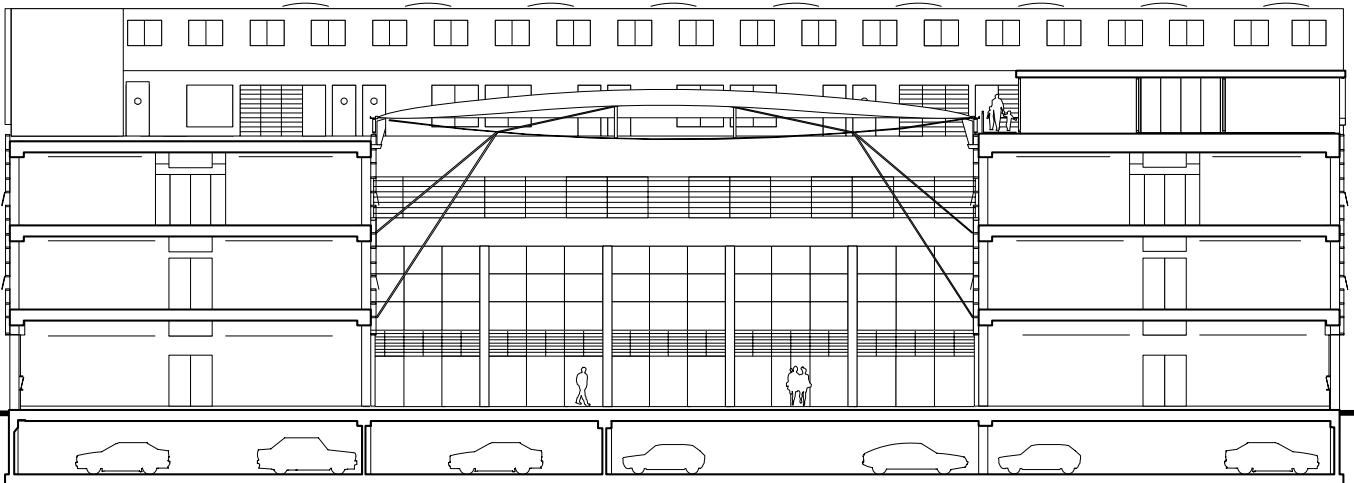
leslokalen | *teaching rooms*



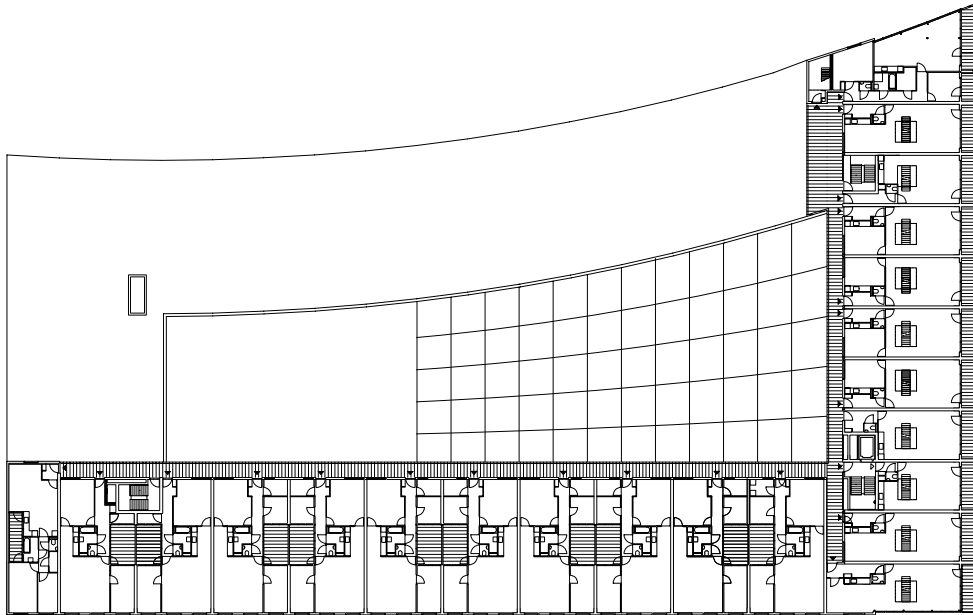
patiowoning | *patio dwelling*



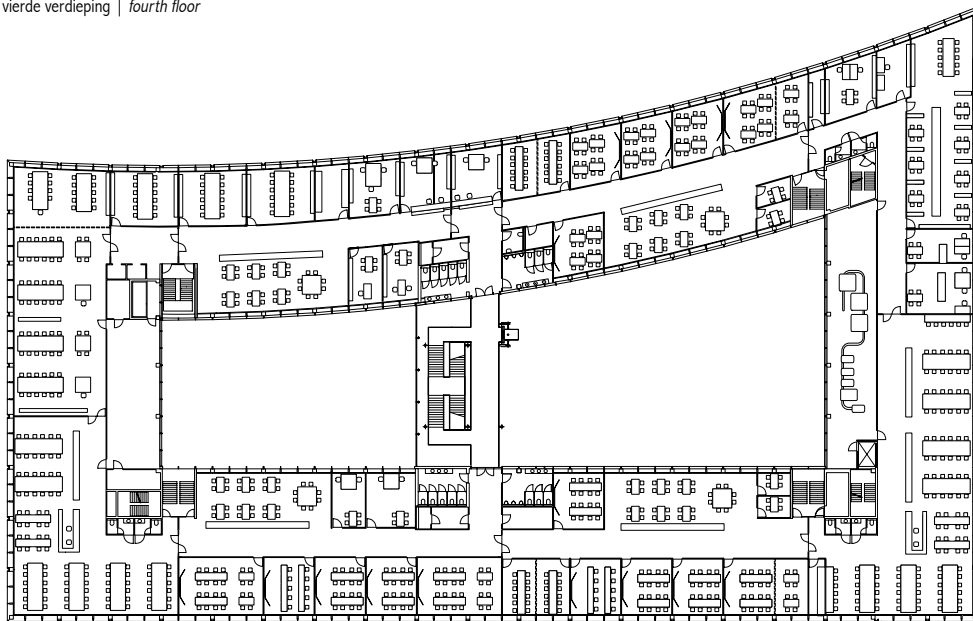
woning op het dak | *dwelling on the roof*



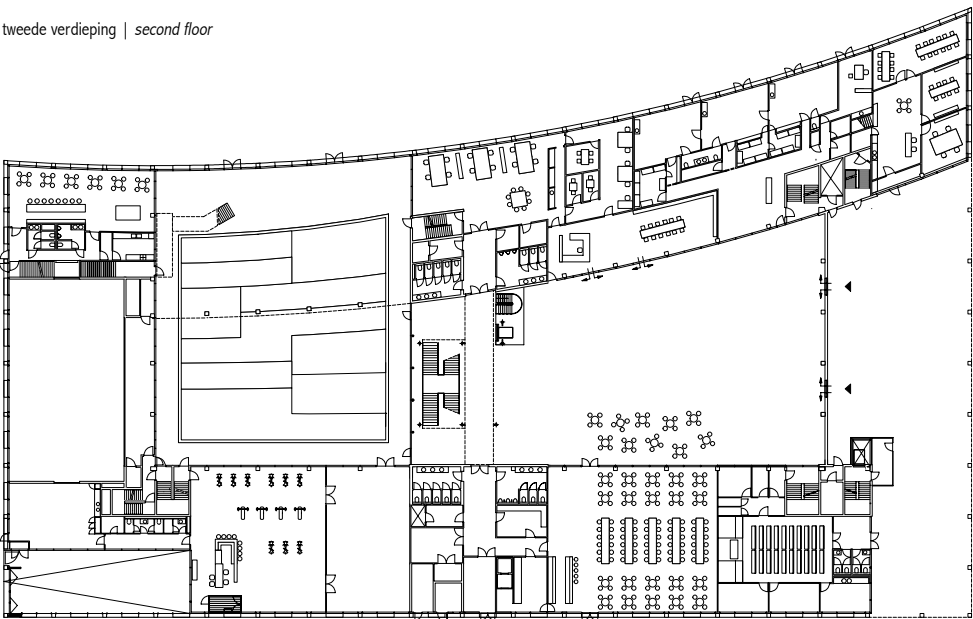
doorsnede | *section*



vierde verdieping | fourth floor



tweede verdieping | second floor



begane grond | ground floor