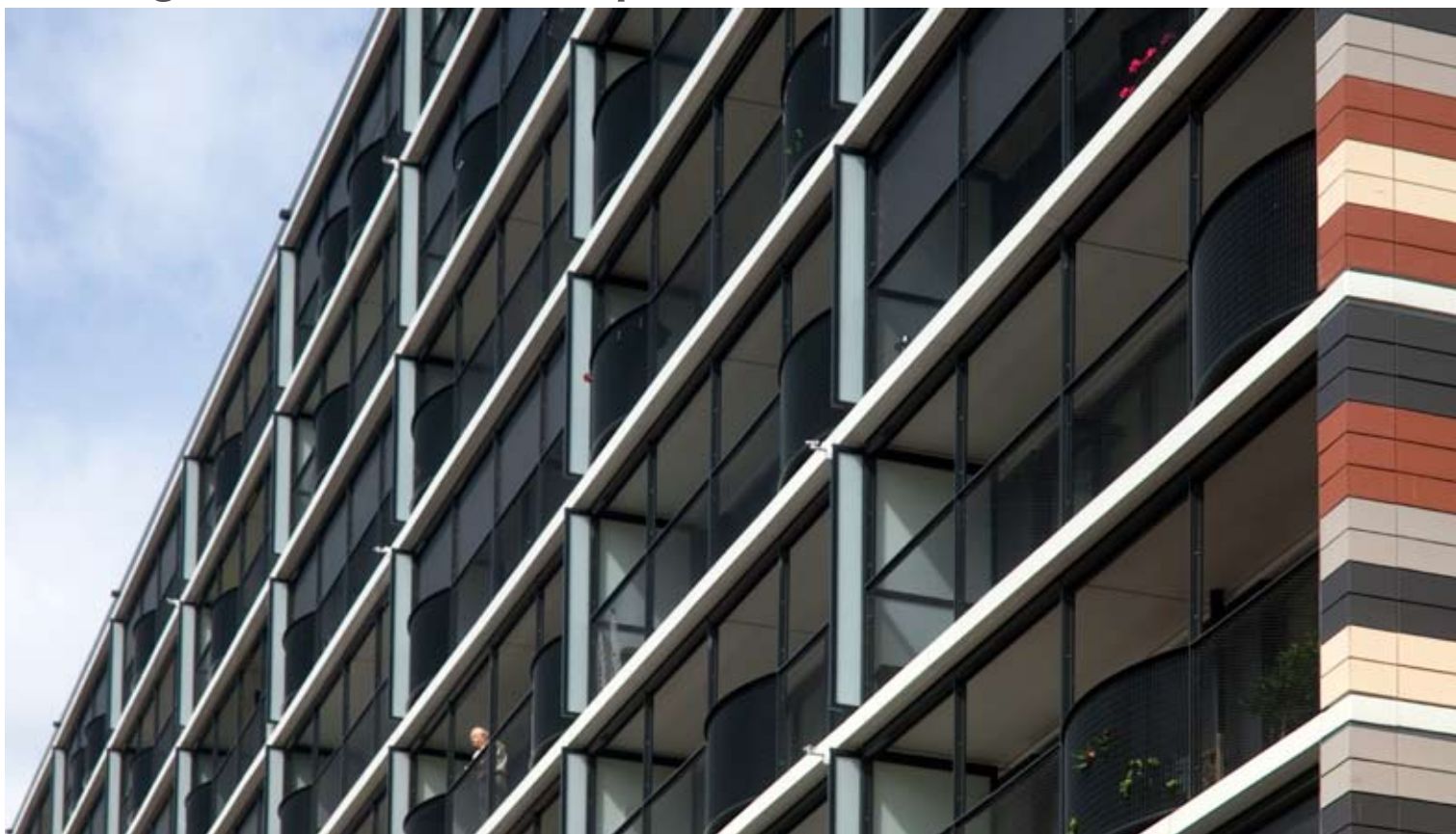




Renovatie en upgrading woningblokken Waterlandplein Amsterdam



Hans van Heeswijk architecten

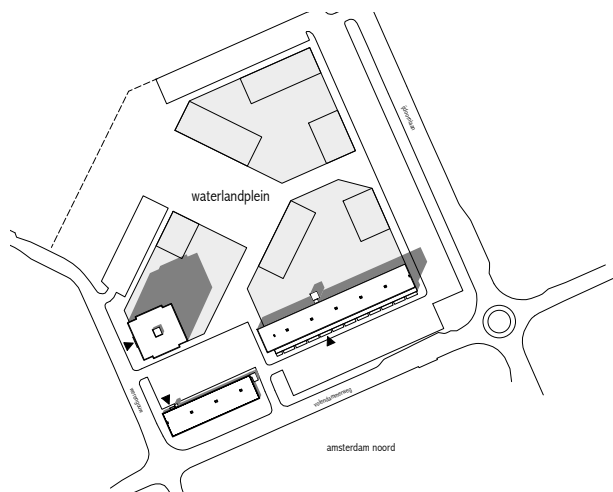
Ertskade 111 1019 BB Amsterdam
t +3120 622 57 17 f +3120 623 82 84 e info@heeswijk.nl i www.heeswijk.nl



Hoge galerijflat op winkelplint

Het Waterlandplein vormt het hart van Nieuwendam in Amsterdam Noord. Het oorspronkelijk winkelcentrum was sterk aan vernieuwing toe en zorgde voor sociale overlast. Het bestaande winkelcentrum en een deel van de woonflats maken plaats voor nieuwbouw. Drie flats zijn behouden en zijn zorgvuldig ingepast in de nieuwe opzet van het winkelcentrum en nieuwe flatgebouwen. Dit betreft de torenflat met zeventien bouwlagen, de hoge galerijflat met tien bouwlagen en de lage galerijflat met vier bouwlagen. De 222 bestaande woningen zijn in bewoonde staat gerenoveerd, opgewaarderd en inmiddels gereed. Het winkelcentrum en de nieuwe flatgebouwen moeten nog worden gebouwd.

Door de aansluiting op het nieuwe winkelcentrum was het noodzakelijk om de hoofdentrees van de toren- en galerijflat te verplaatsen naar de straatzijde. Hierdoor ontstond tevens de mogelijkheid om deze lichter en ruimtelijker te maken. Door een tweelaagse entree te maken



Situatie



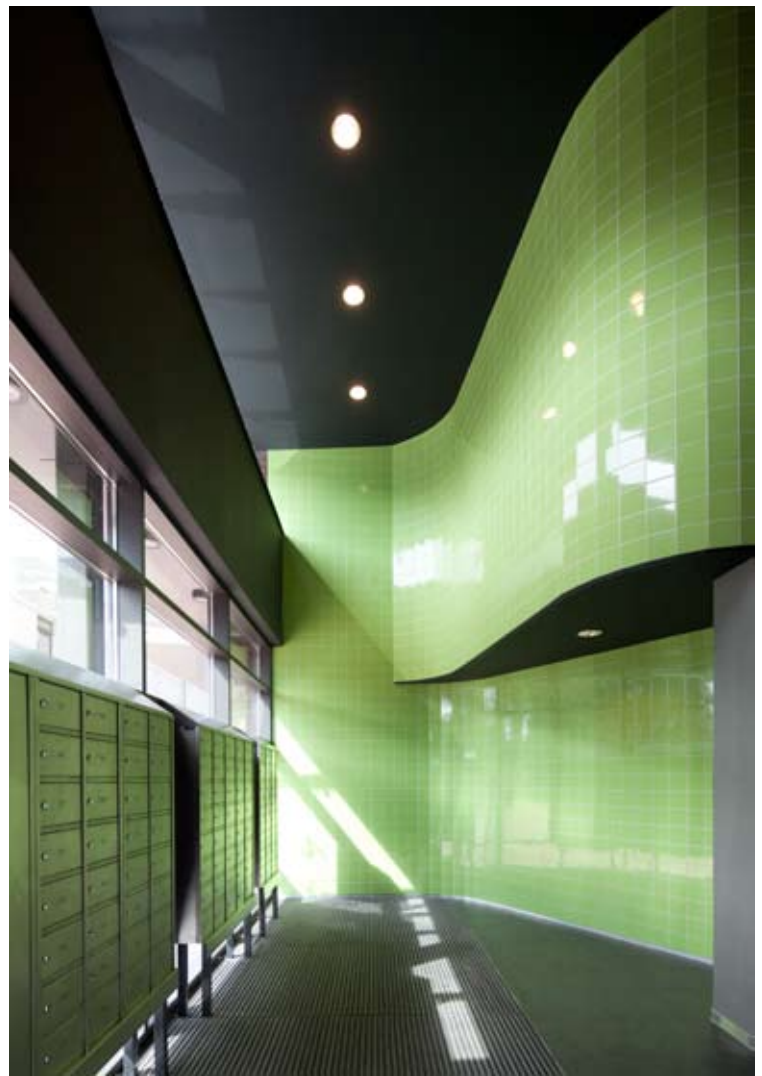
Nieuwe entree woningen hoge galerijflat

zijn deze nu uitnodigend en sociaal veiliger. Ook de winkelplint bij de galerijflat en de torenflat is aangepast naar een tweelaagse opzet uitgevoerd in een donkere roodbruine metselsteen. Deze plint zal straks een naadloos onderdeel vormen van het nieuwe winkelcentrum. Binnenin de flat zijn de lifthallen opgeknapt en de liften stoppen nu allen op elke verdieping.

De galerijgevel van de hoge galerijflat is voorzien van een glazen vliesgevel die zorgt voor extra beschutting. De ruiten zijn allen iets scheef geplaatst waardoor er kieren ontstaan voor ventilatie en wordt voorkomen dat er een glad spiegeland vlak ontstaat. De sterke structuur van de flats en het expressief maken hiervan vormde de basis voor de architectonische keuzes. De oorspronkelijke rommelige witte spijlenhekken zijn vervangen door strakke stalen frames met transparante strekstalen hekken. Op de zonbeschenen gevels zijn de frames voorzien van elektrisch bedienbare zonwering. In plaats van willekeurige zonneschermen ontstaat nu een samenhangend beeld en krijgen functioneel zowel de woonruimtes als de balkons beschutting.

Achter de hekken zijn de bestaande houten puien met enkel glas vervangen voor nieuwe puien met isolatieglas, aan de balkonzijde van vloer tot plafond, wat de ruimtelijkheid van de woning en de relatie met buiten vergroot. Tevens zorgen deze voor een betere thermische en geluidsisolatie. De daken zijn opnieuw geïsoleerd en de lage galerijflat voorzien van een mos-sedumdak. Ook de kopgevels en overige dichte geveldelen zijn geïsoleerd en voorzien van nieuwe gevelbekleding.

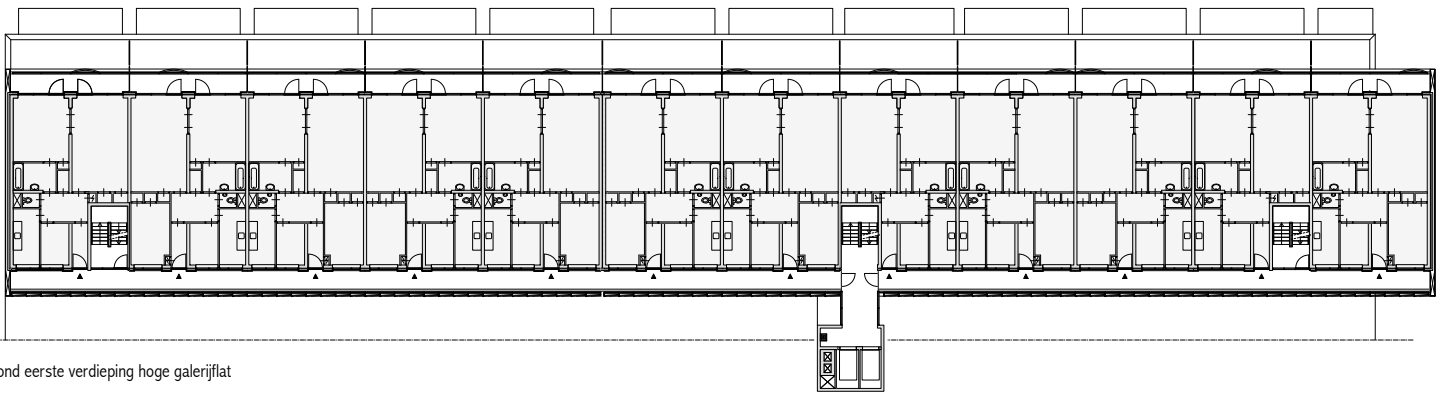
De kopgevels zijn bekleed met keramische tegels uitgevoerd in een strepenpatroon van verschillende kleuren. Het kleurpatroon sluit aan bij het kleurenpatroon van de nieuwe woontorens en versterkt de samenhang en uitstraling van het totale complex. De structuur van de flat gaf een goede basis voor een krachtige eigentijdse architectuur gebaseerd op gelaagdheid, ritmiek, dieptewerking en samenhang.



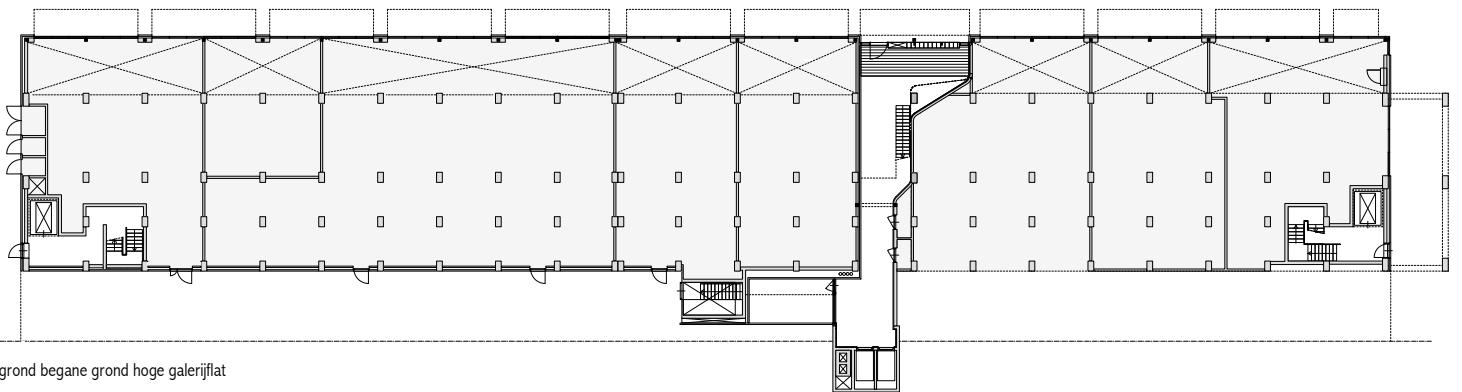
Boven: dubbelhoge entreehal hoge galerijflat met rvs postbussen en doorkijk naar liften en patio
Onder: entree hoge galerijflat



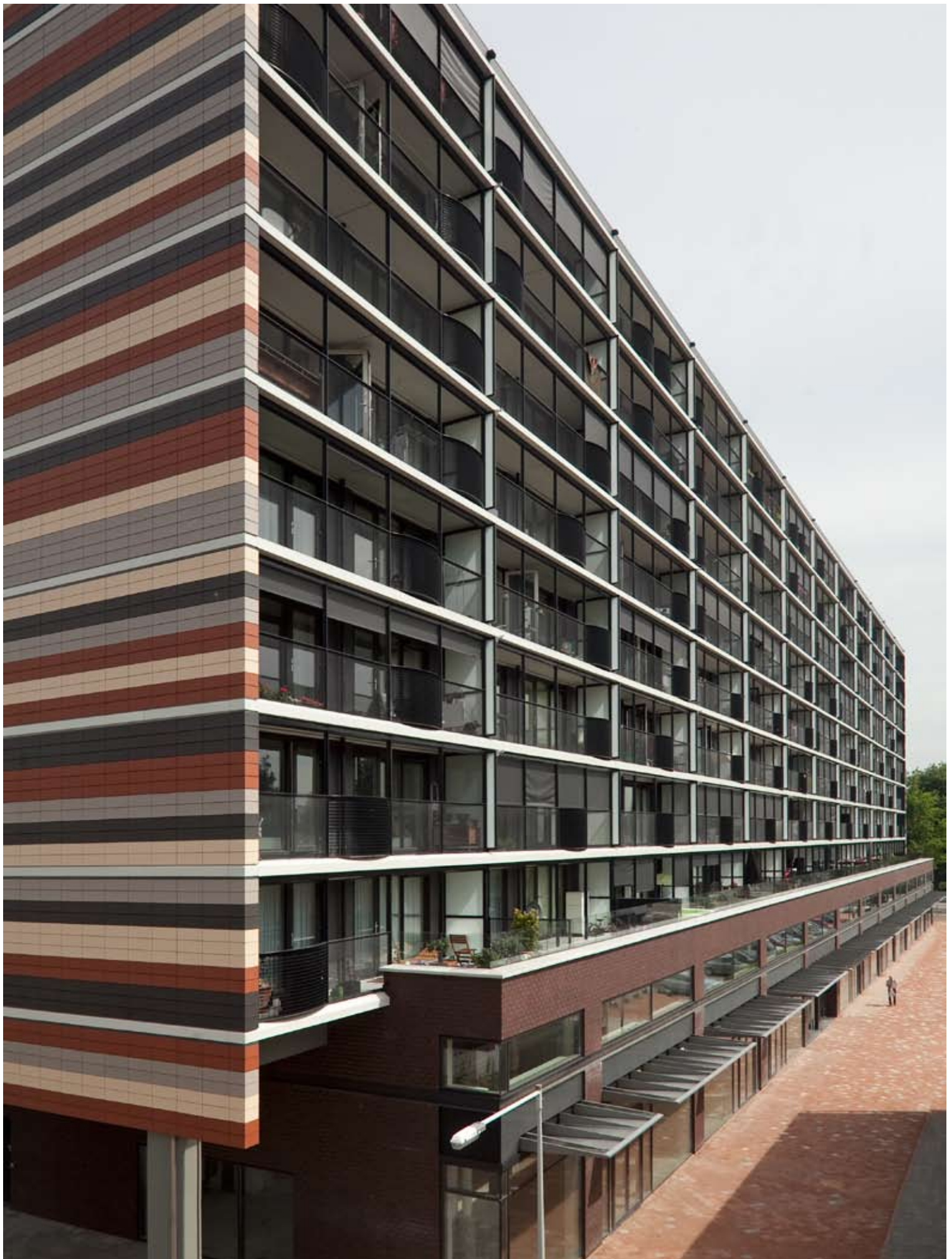
Dakterassen op de winkelplint van de hoge galerijflat



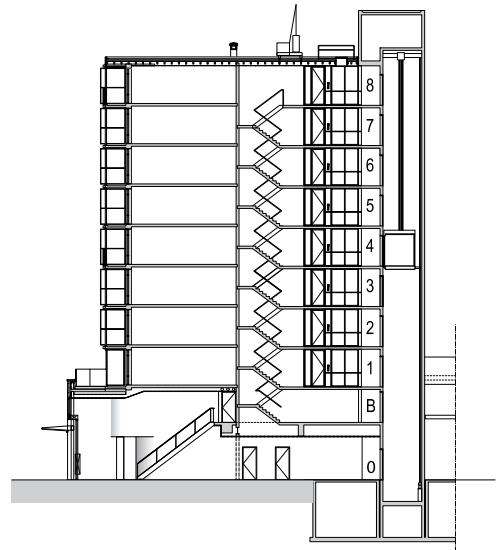
Plattegrond eerste verdieping hoge galerijflat



Plattegrond begane grond hoge galerijflat



Hoge galerijflat met winkelplint

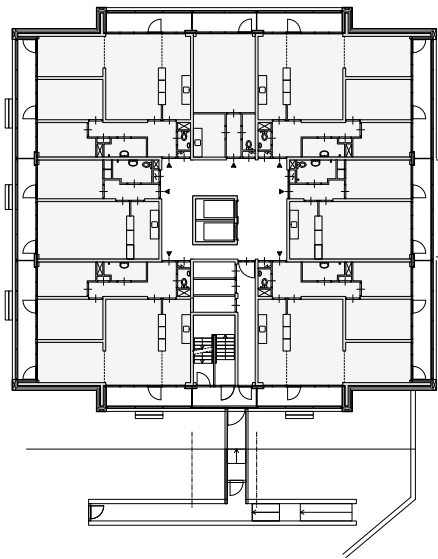


Boven: nieuwe lifthal hoge galerijflat met vliesgevel
 Onder: glazen vliesgevel galerijen op rvs uithouders

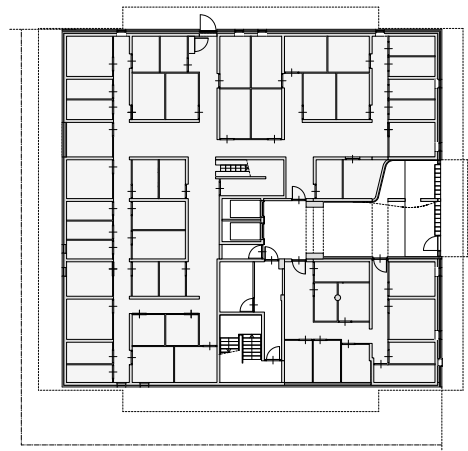
Doorsnede hoge galerijflat



Fragment gevel torenflat



Plattegrond begane grond torenflat



Plattegrond verdiepingen torenflat



Boven: gevel torenflat
Onder: nieuwe entree torenflat



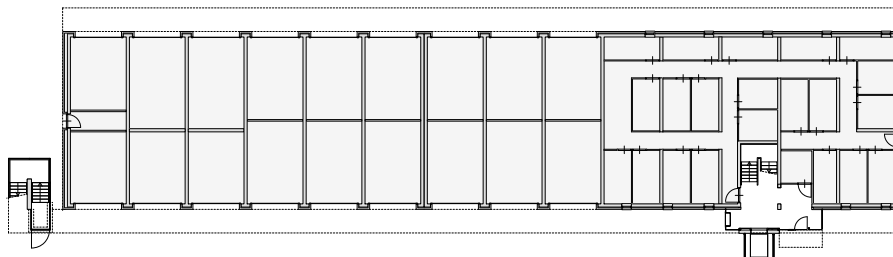
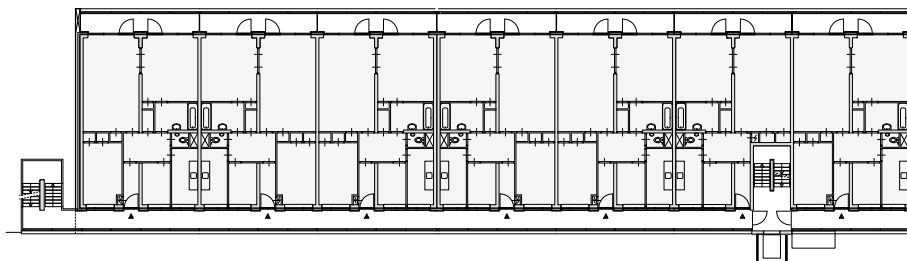
Boven: nieuwe entreehal torenflat
Onder: nieuwe lifthalen torenflat



Boven: entree kleine galerijflat
Onder: kleine galerijflat



Kleine galerijflat



Plattegronden begane grond en verdiepingen kleine galerijflat



Boven: oude situatie
Onder: nieuwe situatie

Project	Renovatie en upgrading woningblokken Waterlandplein Amsterdam
Architect	Hans van Heeswijk architecten
Projectteam	Leon Broeren, Jasper Felsch, Dick de Gunst, Hans van Heeswijk, Tjeerd van de Sandt, Erwin Schermer
Opdrachtgever	Waterlandplein CV
Aannemer	Bouwcombinatie Ursem Mulder
Ontwerp	2005 - 2007
Uitvoering	2008 - 2010
Oplevering	2010
Aantal woningen	222, sociale huur
Oppervlakte winkels	1.400 m ²
Fotografie	Luuk Kramer