

Kantoor Adviesdienst Geo-informatie & ICT



Office building Geo- information & ICT Department

Hans van Heeswijk architecten

Ertskade 111 1019 BB Amsterdam

t +3120 622 57 17 f +3120 623 82 84 e info@heeswijk.nl i www.heeswijk.nl



Vanouds kende Delft twee soorten ingenieurs: militaire die het land tegen de vijand moesten beschermen en civiele die het water de baas moesten blijven. Allebei hadden ze topografische informatie nodig. Vandaar dat het kennis- en adviescentrum van Rijkswaterstaat op dit gebied nog steeds in Delft gevestigd is.

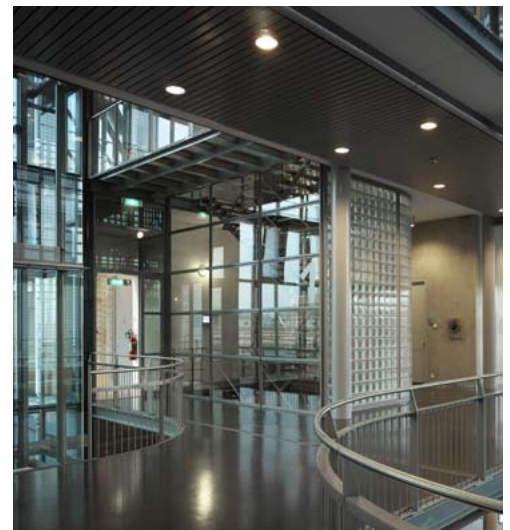
Sinds 2003 is dat in een goed geoutilleerde kantoorruimte aan de rand van de stad. Begane grond en eerste verdieping bevatten de functies waarmee deze organisatie naar buiten treedt met informatie en overleg. Daarboven zes kantoorverdiepingen met een plattegrond van twee aan elkaar geschakelde L-vormen. De kern van het gebouw is een centrale hal met glazen gevels die, net als de liften, zijn opgehangen aan het dak.

De verrassing van het gebouw is dat wat normaal de donkerste plek is, de hal met lift- en trappenhuizen midden in het gebouw, hier de meest lichte is. Twee patio's aan weerszijden van de entree vertegenwoordigen binnen de buitenwereld.

Traditionally, Delft has produced two kinds of engineers: the military who had to defend the country against its human enemies and the civil engineers who had to keep out the water. Both needed topographical information. That's why the knowledge and advisory centre of the Dutch Department of Water Management is still located in Delft.

Since 2003 this centre is housed in a well-equipped office building at the edge of the city. The ground level and second floor contain all the information and consultation services that the organization provides to the outside world. The floor plan of the six office floors above that consists of two L-shaped plans linked in the middle. The core of the building is a central hall with glass outer walls that, like the elevators, are suspended from the roof above.

The surprise of this building is that what normally counts as the darkest place, the vertical connector with elevators and stairs in the centre, here turns out to be the best lit. Two patio gardens on both sides of the entrance represent the outside world inside.

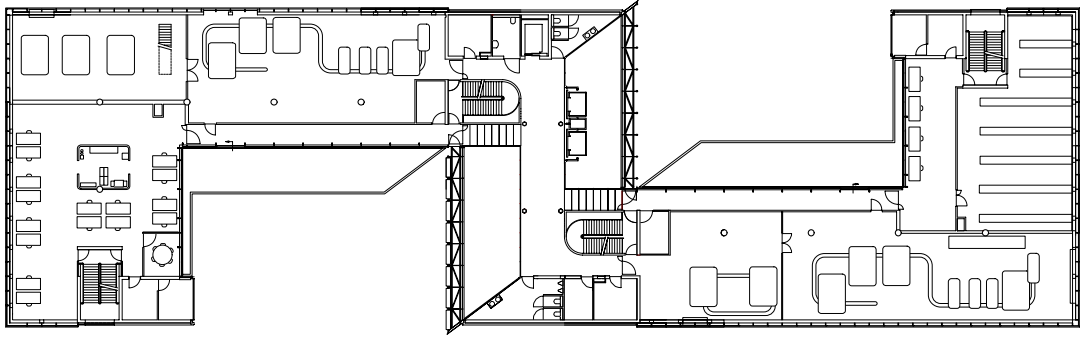


De twee gebouwvleugels zijn verbonden door een centrale hal die in staal en glas is geconstrueerd.
The two building wings are connected with a central hall, constructed in steel and glass.

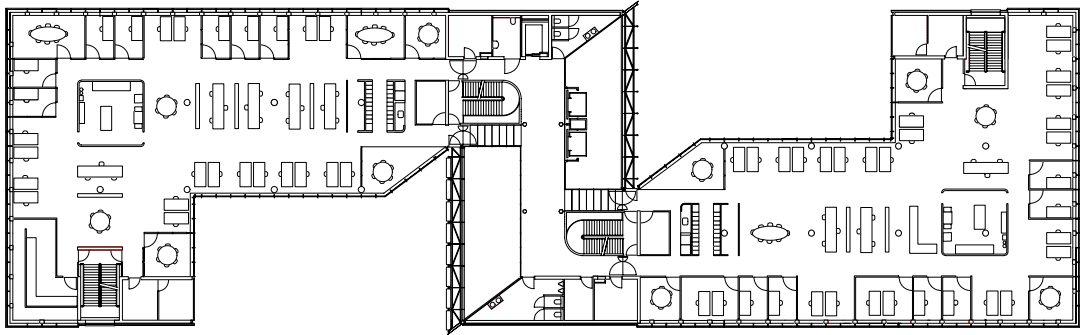
Hans van Heeswijk architecten



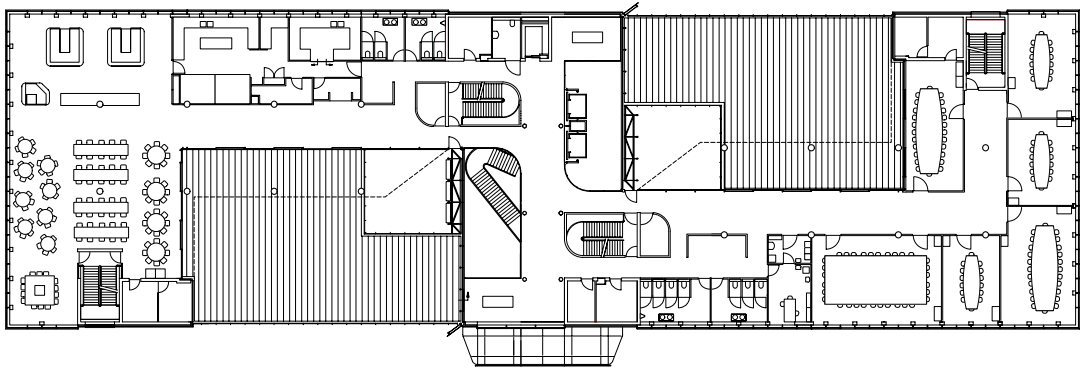
De L-vormige kantoorvleugels zijn ingedeeld in drie evenwijdige zones. De middenzone bevat alle servicefuncties, langs de gevels bevinden zich verschillende soorten werkplekken.
The L-shaped office wings are divided into three parallel zones. The middle zone contains all the service functions, while the various types of office spaces are arranged along the facade.



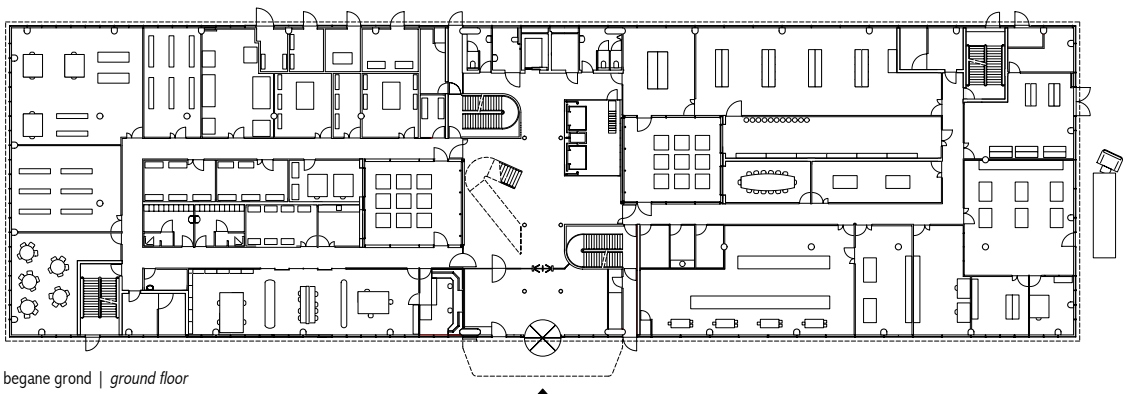
zevende verdieping | seventh floor



tweede verdieping | second floor



eerste verdieping | first floor



begane grond | ground floor



Project	Kantoor Adviesdienst Geo-informatie en ICT
Locatie	Delft
Architect	Hans van Heeswijk architecten
Projectteam	Jerome Adema, Ellen Baan, Jens Böhm, Marieke Bekirov, Niki Carman, Rob van dam, Andrew Dawes, Helene Gros, Dick de Gunst, Remko van heummen, Mirjam Heymann, Remco de Hoogh, Rob Hulst, Maartje Kaper, Thijs Postma, Jeroen Rademaker en Ton Span
Opdrachtgever	Rijksgebouwendienst, Den Haag
Interieurarchitect	Hans van Heeswijk architecten
Ontwerp	1995-1998
Start bouw	1999
Oplevering	2003
Bruto vloeroppervlak	14.232 m ²
Bouwsom	32.000.000,- euro



Waar de buitengevels samenvallen met de rooilijn is het gebouw relatief gesloten. De gevels van de inhammen daarentegen bestaan voor driekwart uit glas. De gevels van de kerenen zijn volledig van glas.
Where the facade coincides with the building line, the building is relatively closed. By contrast, the facades of the recessed sections are three-quarters glass. The facades of the core are all glass.

Hans van Heeswijk architecten