

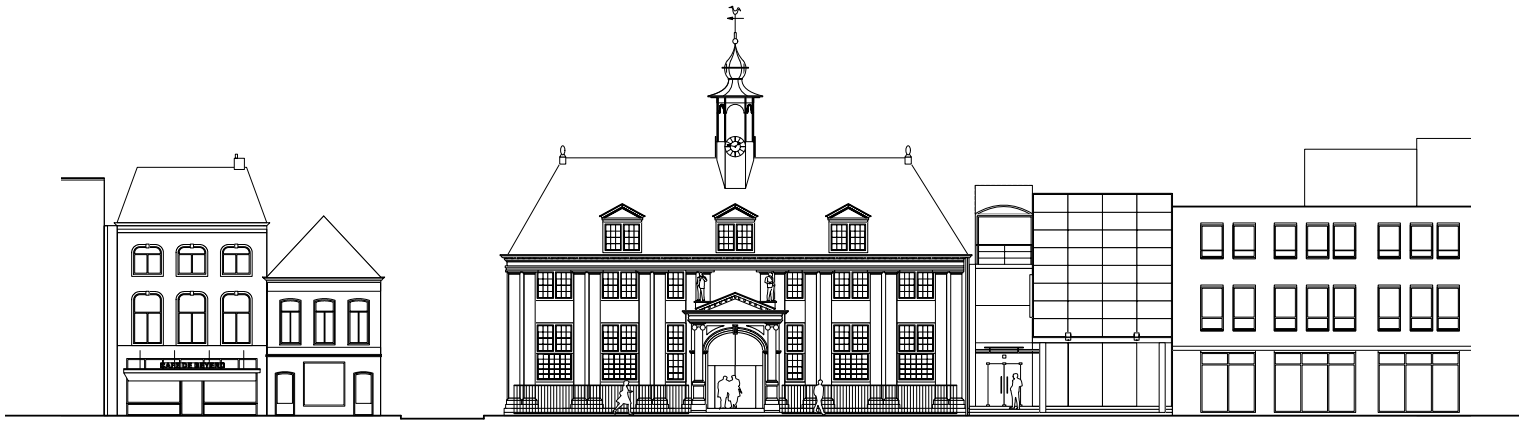


# Graphic Design Museum, Breda

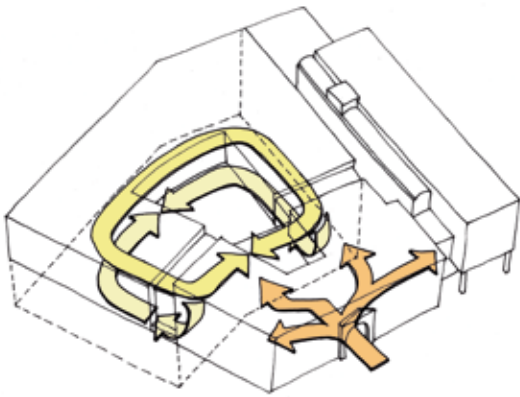


**Hans van Heeswijk** architecten

Ertskade 111 1019 BB Amsterdam  
t +3120 622 57 17 f +3120 623 82 84 e info@heeswijk.nl i www.heeswijk.nl



Voorgevel Boschstraat

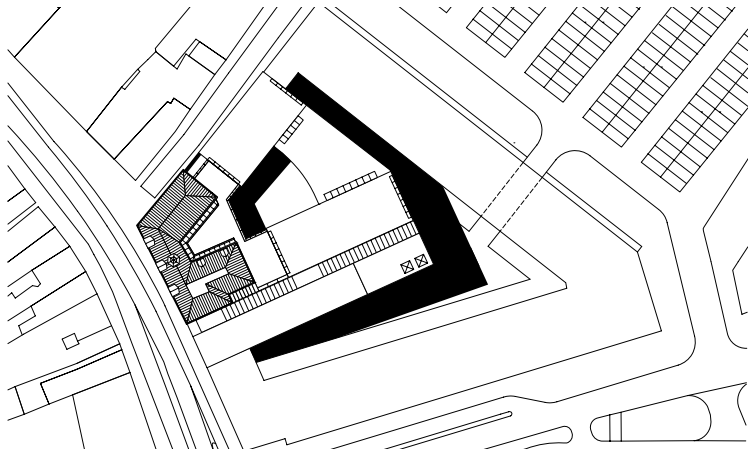


De transformatie van het centrum voor beeldende kunst De Beyerd tot Graphic Design Museum is de meest ingrijpende verbouwing die Hans van Heeswijk sinds 1985 heeft ontworpen als huisarchitect van dit museum. Het ontwerp zorgt voor een evenwichtige samenhang tussen het oorspronkelijke gebouw van Laureys Drijfhout uit 1643, de in 1991 gerealiseerde artotheek en de nieuwe tentoonstellingszalen, die gereed gekomen zijn in 2008. Elk deel heeft een eigen identiteit; samen vormen ze één ruimtelijk geheel.

Het oude monumentale poortgebouw bevat de entree, het museumcafé, garderobes en kantoorruimte. De voormalige artotheek heeft een nieuwe bestemming gekregen. Hier zijn ruimtes voor workshops, conservering, documentatie en kennisoverdracht. Aan de straat is de museumshop. De achterbouw, die uit 1934 stamt, is gesloopt en vervangen door nieuwe tentoonstellingszalen op een onder- en een bovengronds niveau en een auditorium onder de binnenplaats.



Voorgevel tijdens de opening juni 2008

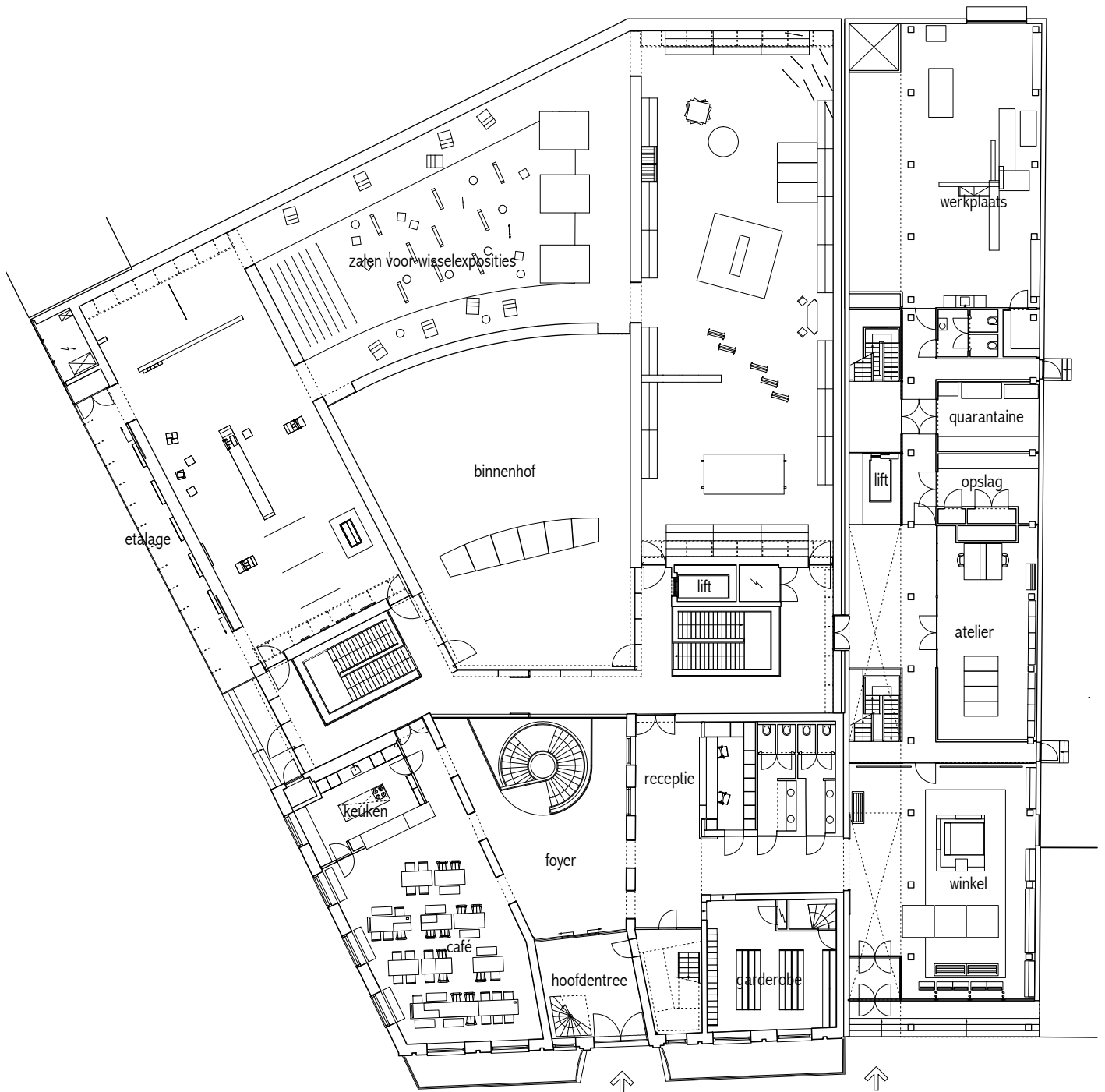


De voormalige artotheek bestaat uit drie betonnen vloeren van zeven bij 37 meter, een kelder en een overdekte binnenstraat van bijna drie meter breed. Door deze binnenstraat kan licht tot diep in het gebouw doordringen.

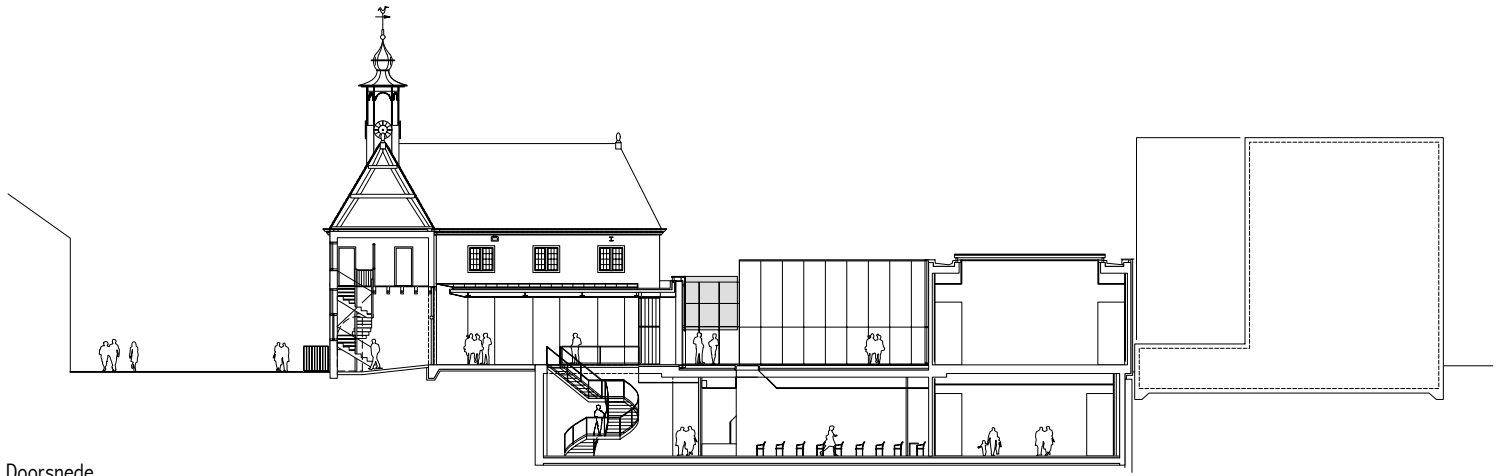
Aan de zijstraat, de Pasbaan, is de gevel helemaal transparant waarachter over de volle lengte zich een twee meter diepe ruimte bevindt. Deze ruimte is onderdeel van het expositiecircuït en werkt van buitenaf als een etalage.

Om het ten toon te stellen werk, veelal grafische vormgeving, tot zijn recht te laten komen, zijn details en kleuren in het gebouw terughoudend. De expositieruimtes hebben overwegend gesloten wanden; daglicht treedt binnen via lichtstraten aan de koppen van de zalen.

Situatie



Begane grond



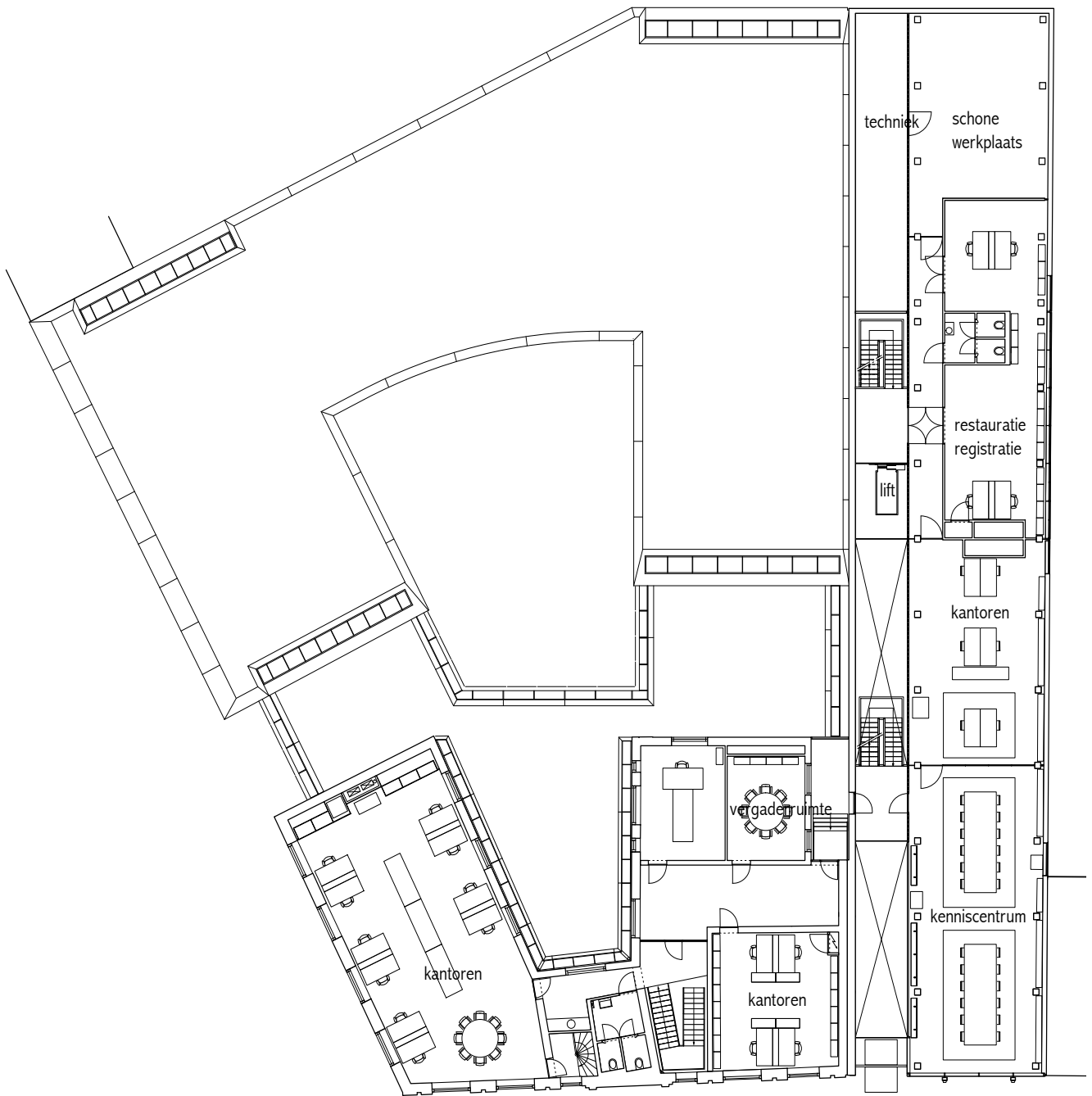
Doorsnede



Kelder



Zijgevel



Eerste verdieping



Receptiebalie en museumshop

Hans van Heeswijk architecten



Foyer, aansluiting monument - nieuwbouw

Hans van Heeswijk architecten





Kelderzaal en auditorium onder binnenhof



Tentoonstellingszalen





Project	Graphic Design Museum, Breda
Plaats	Boschstraat 22, Breda
Architect	Hans van Heeswijk architecten
Projectteam	Steven Broekhof, Hans van Heeswijk, Arjan Honig, Werner Kamp, Rinke Kluwer, Jeroen van Nieuwenhuizen, Dennis Rietmeijer, Rick Thani
Opdrachtgever	Gemeente Breda en Graphic Design Museum
Interieur	Hans van Heeswijk architecten i.s.m. Kinkorn, Tilburg
Grafisch ontwerp	Frederik de Wal
Ontwerp	2002 - 2004
Bouw	2005 - 2008
Oplevering	juni 2008
Bruto vloeroppervlak	5.200 m <sup>2</sup>