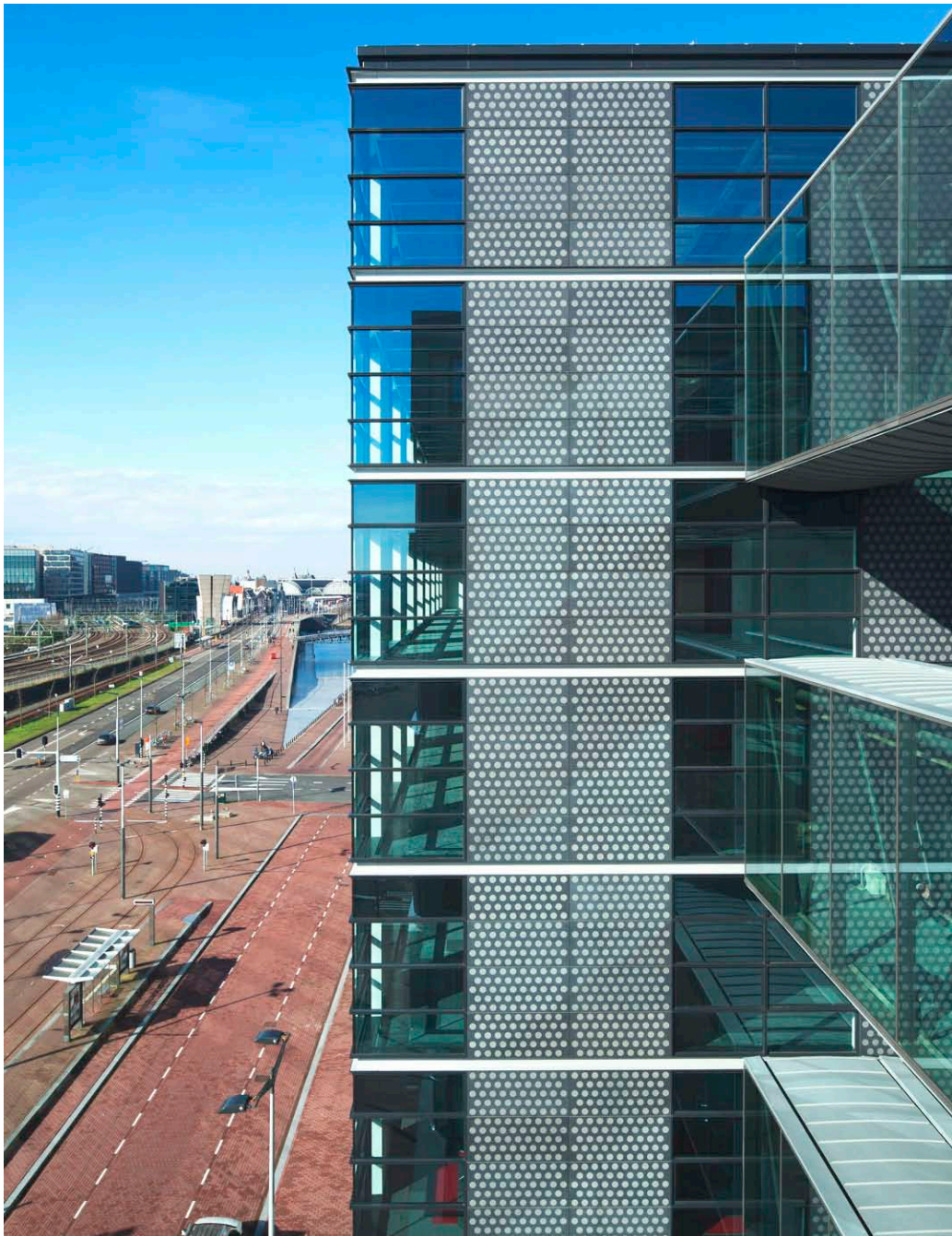




**Piet Hein Buildings**



## Piet Hein Buildings

De ontwikkeling van de Piet Heinkade ten oosten van het Centraal Station Amsterdam vormt de rugengraat van de Zuidelijke IJ-oever in Amsterdam. Hier wordt het Centraal Station verbonden met het nieuw ontwikkelde Oostelijk en Westelijk Havengebied. De kade tussen weg en water, ooit vol pakhuizen en vemen, biedt nu plaats aan een lange strook met kloeke, stedelijke gebouwen voor wonen, werken en publieksfuncties.

Het complex Piet Hein Buildings ligt pal naast de passagiersterminal voor cruise schepen en heeft op straatniveau een grote hal voor touringcars. De hal bevat buffercapaciteit voor de cruiseterminal. De gevels van de garage zijn van glazen bouwstenen en stralen 's nachts naar alle kanten zacht licht uit. Daarboven, in een langgerekt bouwvolume van vier verdiepingen staan kantoren met zicht op het IJ. Aan de stadszijde, in bouwblokken van negen lagen staan kantoren die over de spoordijk uitkijken op de stad. Aan de straat voor de hal zijn drie ruime en uitnodigende entreehallen gesitueerd. Een dubbele, ondergrondse parkeergarage bedient het hele complex.

## Piet Hein Buildings

The development of the Piet Heinkade, the artery that connects Amsterdam Central Station with the Eastern Docklands, forms the backbone of the transformation of the southern banks of the IJ (pronounced 'Eye'), Amsterdam harbour. The quayside between roads and water, once filled with warehouses and cranes, now is flanked by a rigid row of solid urban buildings, both commercial and residential.

The office complex Piet Hein Buildings is situated right next to the Passenger Terminal. Part of its function is to accommodate touring cars at ground level. The outer walls of the garage are made of glass building elements and radiate light at night. Above, in a long horizontal four story space, rental offices enjoy a harbour view. At the side of the Piet Heinkade, segmented buildings of nine floors contain offices with a panorama of the city beyond the railroad tracks. The whole complex, consisting of four units, each with its own distinct identity, is served by an underground parking garage. At ground level a transparent public interior space with entrance lobbies connects both worlds.



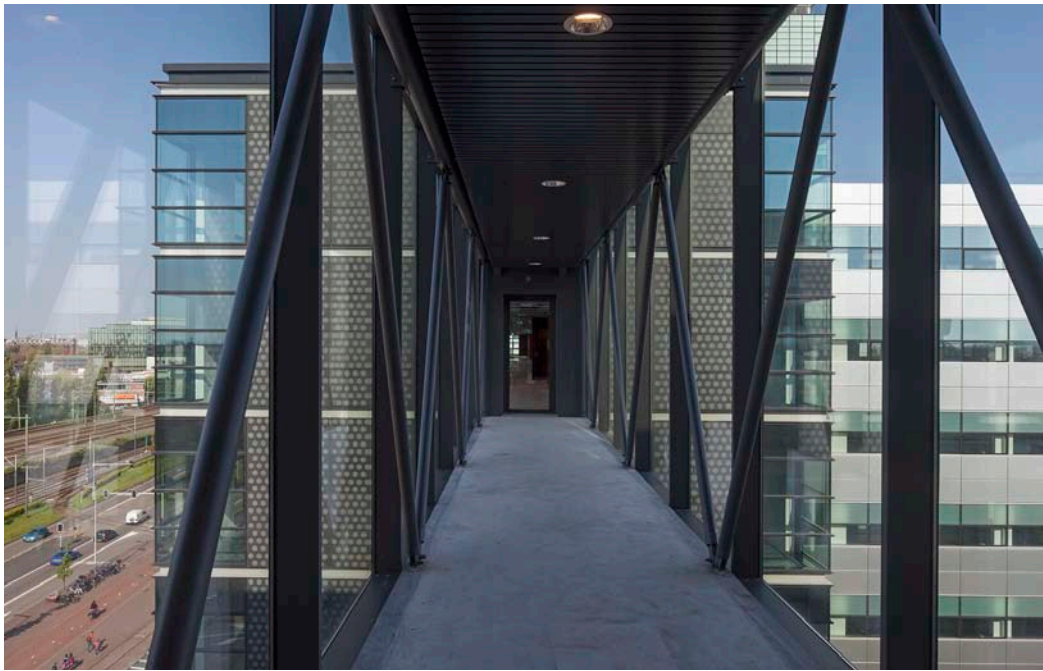
Project Piet Hein Buildings  
 Function Offices  
 Location Piet Heinkade 61- 135, Amsterdam  
 Client Piet Hein Buildings, Haarlem  
 Project Architect Hans van Heeswijk  
 Project Team Leon Broeren, Thomas Domick, Hans van Heeswijk, Rob Hulst, Stephan Kentie, Pascall Kollmann, Pascal Latul, Ewoud Ruigrok, Erwin Schermer  
 Design 2000  
 Construction 2010 - 2013  
 GFA 47.200 m<sup>2</sup>

Photo Credits Luuk Kramer

Hans van Heeswijk  
 architecten  
 Ertskade 111  
 1019 BB Amsterdam  
 +31 20 622 57 17  
 info@heeswijk.nl  
 www.heeswijk.nl

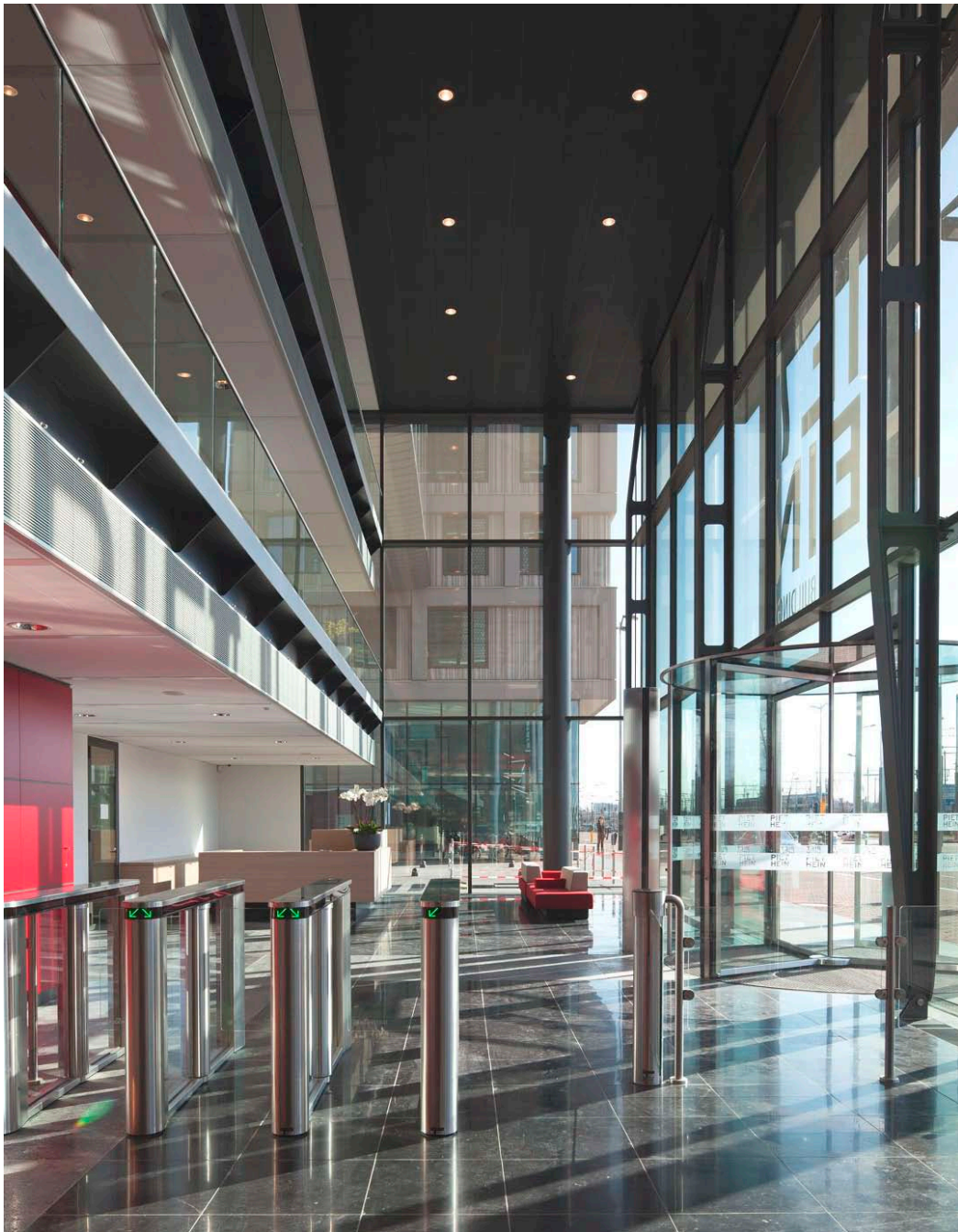






Loopbrug en gevels aan de waterkant.  
Skybridge and waterfront facade.





Entree hal met receptie balie.  
Entrance hall with reception desk.



Het bedrijfsrestaurant.  
The employee restaurant.

