

STUNNING HOUSES





RIETEILAND HOUSE

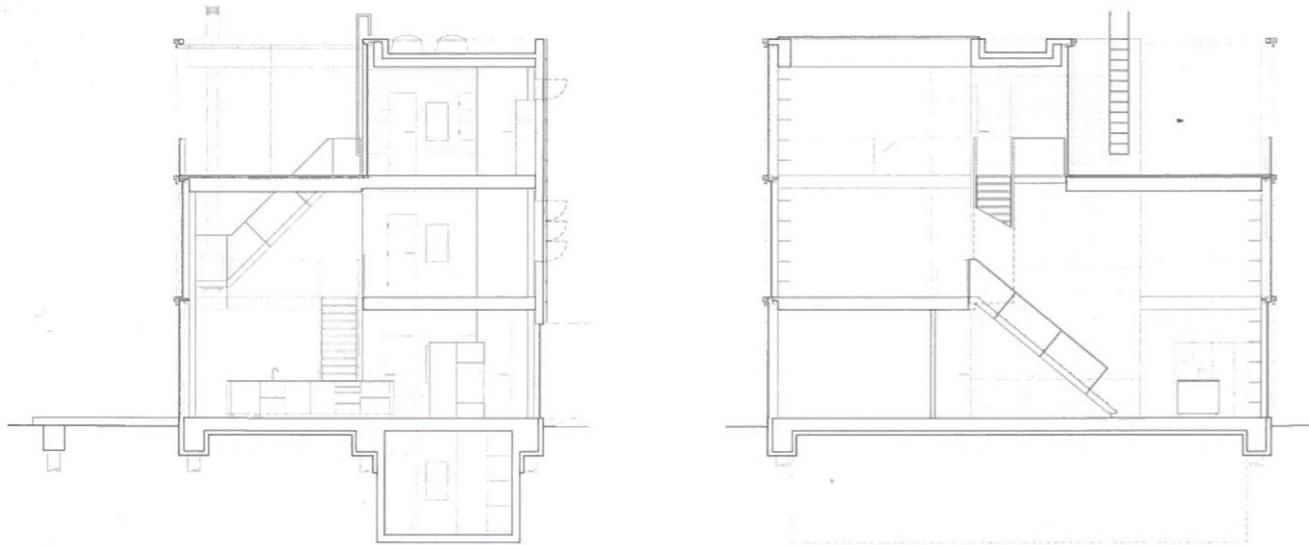
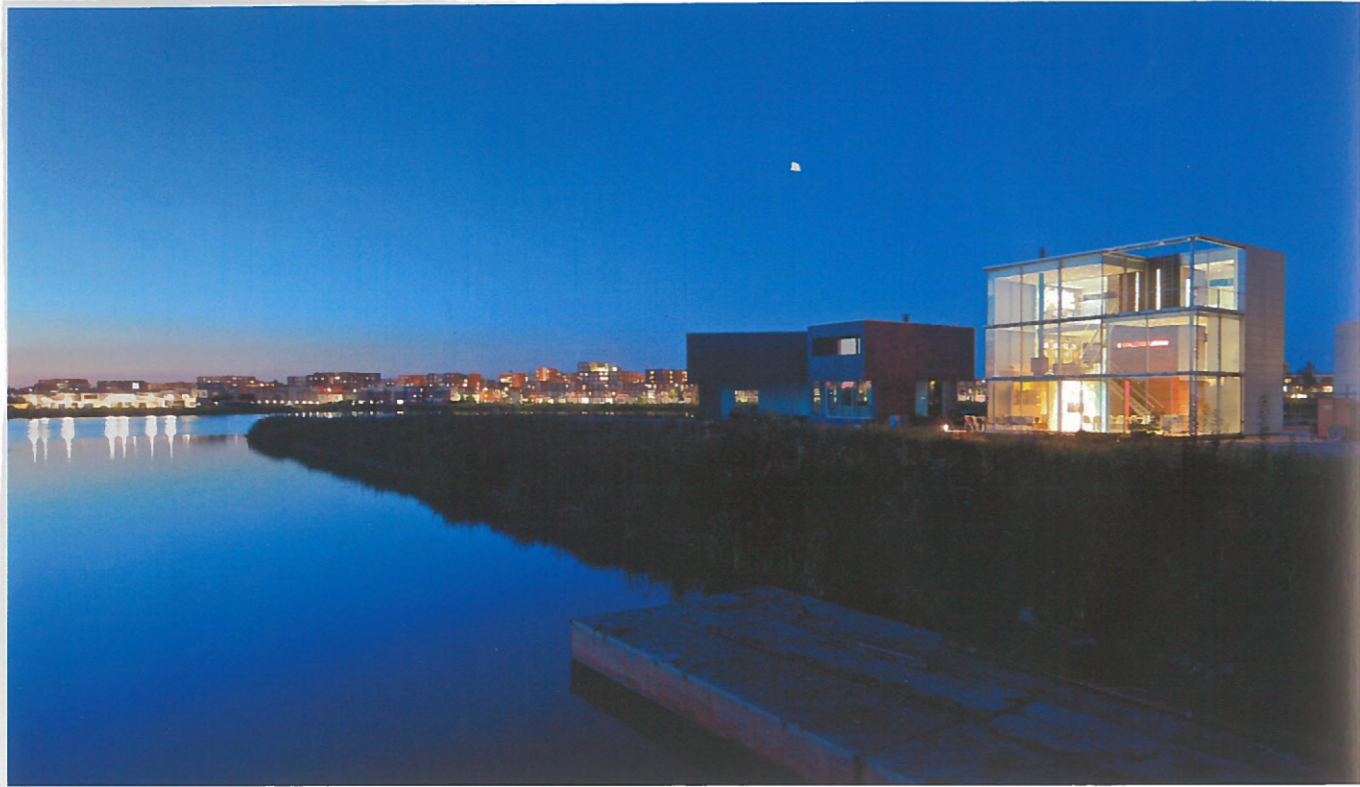
Hans van Heeswijk Architects
Amsterdam, the Netherlands
© Imre Csany/Studio Csany

This 269 m² house has three floors. The residence was built in a quiet setting on the island of IJburg, near Amsterdam. The front façade is covered with perforated aluminium panels, while the rear is completely glazed for contemplating the sunset.

Die 269 m² dieses Wohnhauses verteilen sich auf drei Stockwerke. Die Residenz wurde in einer ruhigen Umgebung der Insel IJburg in der Nähe von Amsterdam gebaut. Die vordere Fassade wurde mit perforierten Aluminiumplatten verkleidet, während der hintere Teil vollständig verglast ist, um die Bewohner den Sonnenuntergang genießen zu lassen.

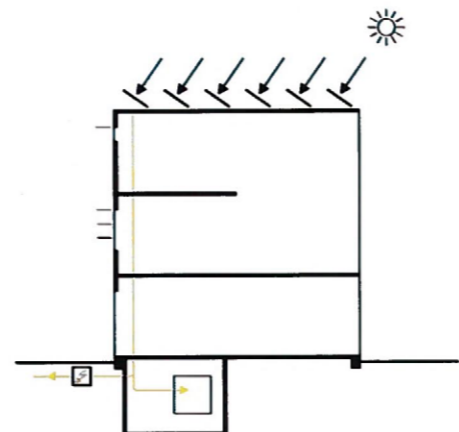
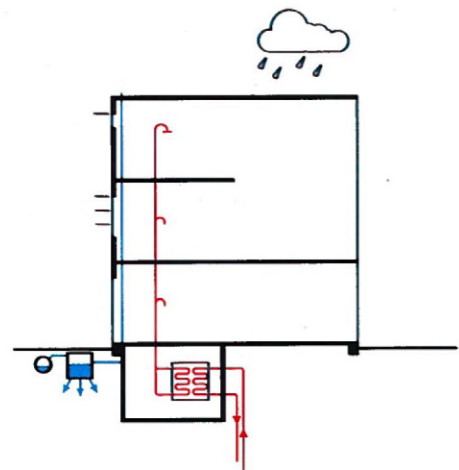
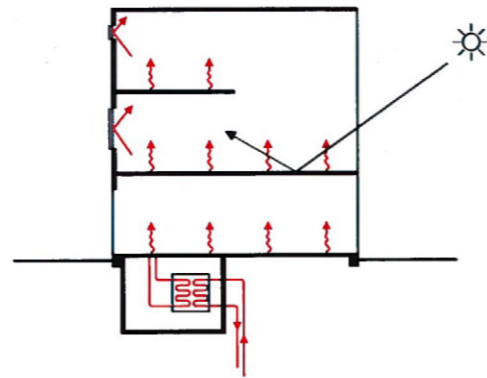
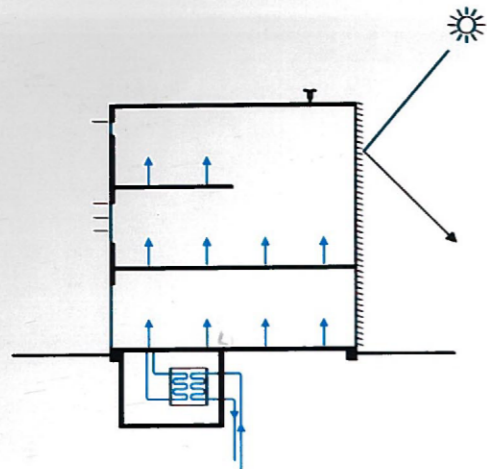
Cette maison de 269 m² est répartie sur trois étages. La résidence a été construite dans un environnement calme de l'île d'IJburg, non loin d'Amsterdam. La façade frontale de l'édifice est recouverte de panneaux en aluminium perforés tandis que la partie arrière est totalement vitrée afin de pouvoir admirer le coucher de soleil.

Esta vivienda dispone de 269 m² distribuidos en tres plantas. La residencia fue construida en un entorno tranquilo en la isla de IJburg, cerca de Amsterdam. La fachada frontal de la vivienda está revestida por paneles de aluminio perforado, mientras que la parte trasera está completamente acristalada para poder contemplar la puesta de sol.



Sections



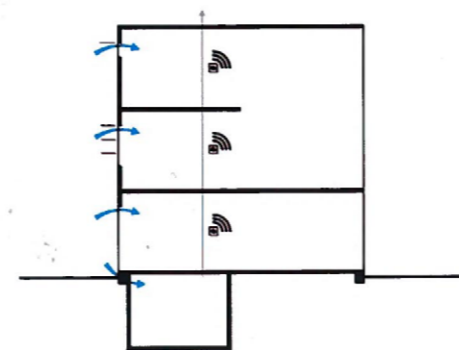


The house reduces energy consumption in winter, thanks to the large windows on the second floor, which optimise solar gain.

Durch die großen Fenster im zweiten Stock kann das Haus den Energieverbrauch im Winter senken, da viel Sonnenlicht in den Innenbereich eindringen kann.

La maison permet de réduire la consommation d'énergie en hiver grâce aux larges baies vitrées du deuxième étage qui facilitent l'apport en chaleur solaire à l'intérieur.

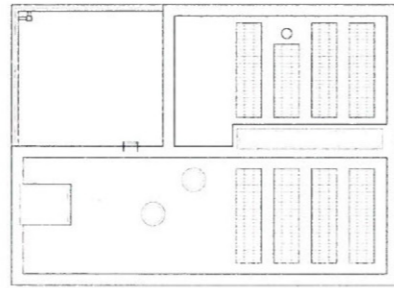
La casa reduce el consumo de energía en invierno gracias a los grandes ventanales de la segunda planta, que facilitan la ganancia solar en el interior.



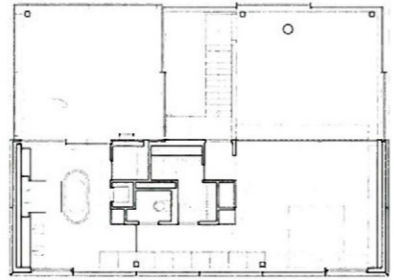
Energy efficiency diagrams



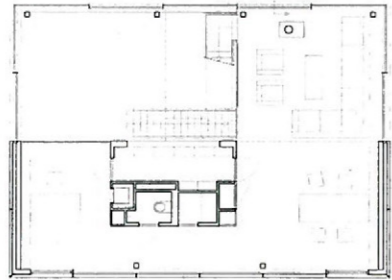




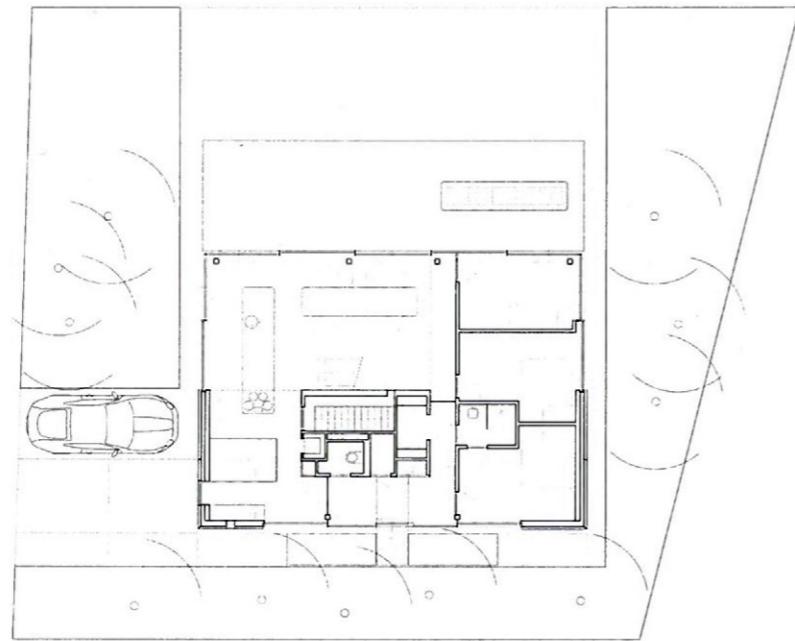
Roof plan



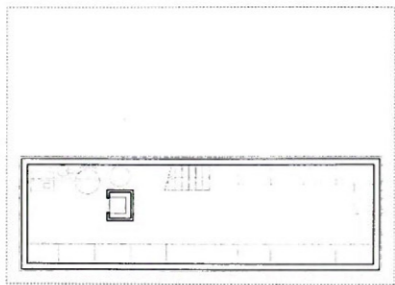
Second floor plan



First floor plan



Ground floor plan



Basement plan



The home opens, in all its splendour, towards the views of the sea to capture the most possible sunlight.

Das Haus öffnet sich mit seiner ganzen Pracht mit Blick auf das Meer, um das Sonnenlicht maximal einzufangen.

La maison s'ouvre dans toute sa splendeur à la vue sur la mer afin de capturer le plus de lumière possible.

La vivienda se abre en todo su esplendor hacia las vistas orientadas al mar para captar al máximo la luz del sol.

